



**CHAIRE** de recherche  
sur la transition  
écologique  
UQÀM

# UNE INTRODUCTION AUX NOTIONS DE RÉSILIENCE ET DE TRANSITION SOCIALE ET ÉCOLOGIQUE

---

25 novembre 2020,  
ENvironnement JEUnesse

## Vulnérabilité

Prédisposition à souffrir d'un changement →  
Comment la société est affectée? Comment les plus  
pauvres, les moins entourés, etc. peuvent endurer les  
stress matériels, physiques, mentaux?

## Vulnérabilité

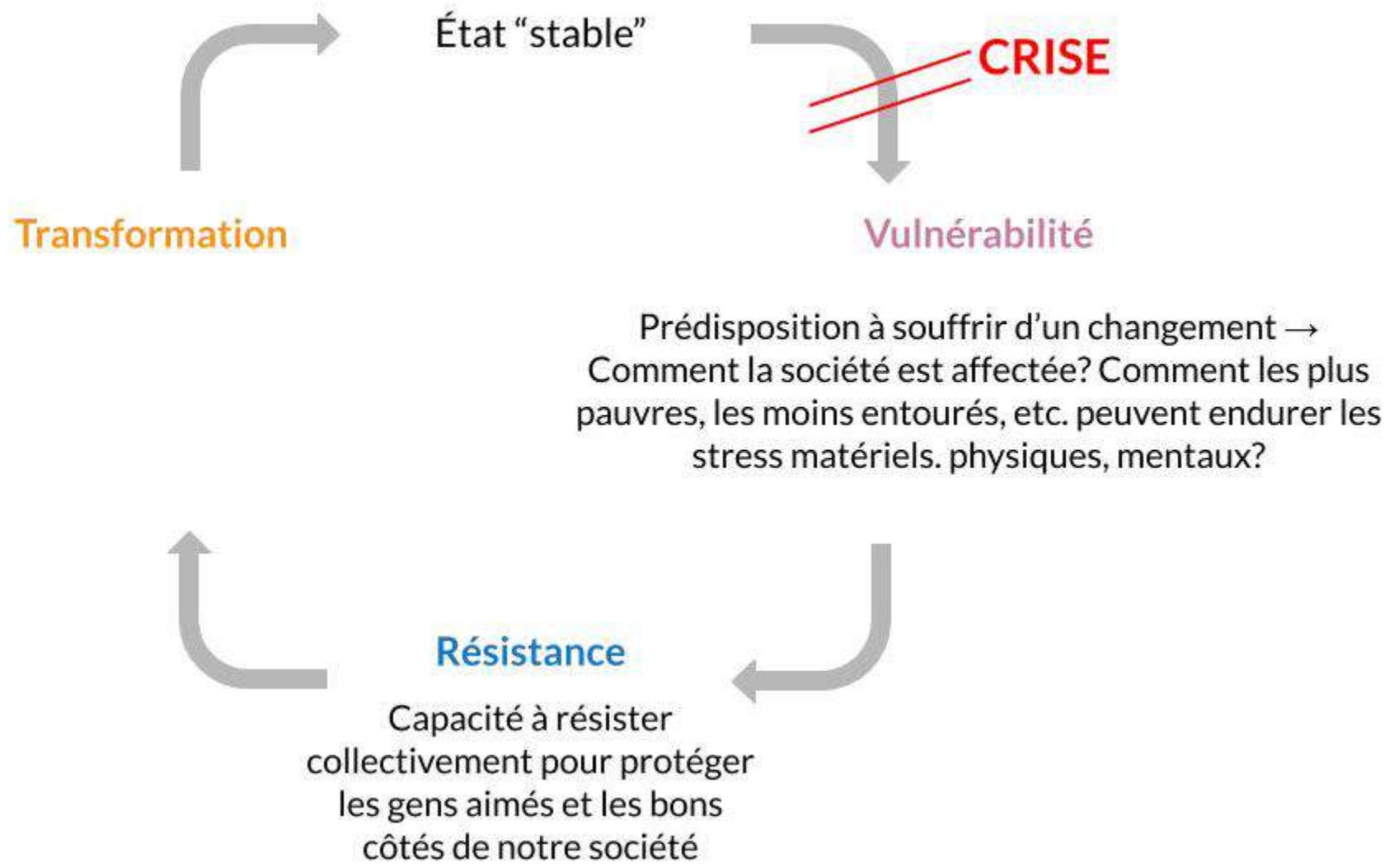
Prédisposition à souffrir d'un changement →  
Comment la société est affectée? Comment les plus  
pauvres, les moins entourés, etc. peuvent endurer les  
stress matériels, physiques, mentaux?

## Résistance

Capacité à résister  
collectivement pour protéger  
les gens aimés et les bons  
côtés de notre société



# RÉSILIENCE - DÉFINITION



# RÉSILIENCE - DÉFINITION



## Transformation

- nouvelles ressources
- nouveaux liens
- nouveaux équilibres
- se réorganiser

Prédisposition à souffrir d'un changement →  
Comment la société est affectée? Comment les plus  
pauvres, les moins entourés, etc. peuvent endurer les  
stress matériels, physiques, mentaux?



## Transition

Processus de **transformation** durant lequel un système change de manière fondamentale son fonctionnement et son organisation.

sociale

et écologique

Transition

sociale

et écologique

Équilibre entre besoins des humains et capacité de notre planète à y répondre.

# TRANSITION SOCIALE ET ÉCOLOGIQUE - DÉFINITION

---

Transition

**sociale**

Projet de société.

et écologique



## Transition

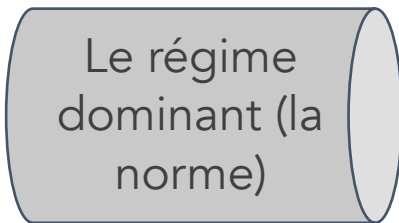
## sociale

Processus de **transformations** de la société par le renouvellement de nos façons de consommer, de produire, mais plus largement de tous les aspects de nos modes de vie dans l'optique de répondre aux enjeux environnementaux, mais aussi sociaux.

## et écologique

# CONCEPTUALISER NOTRE ACTION

Structuration  
des activités

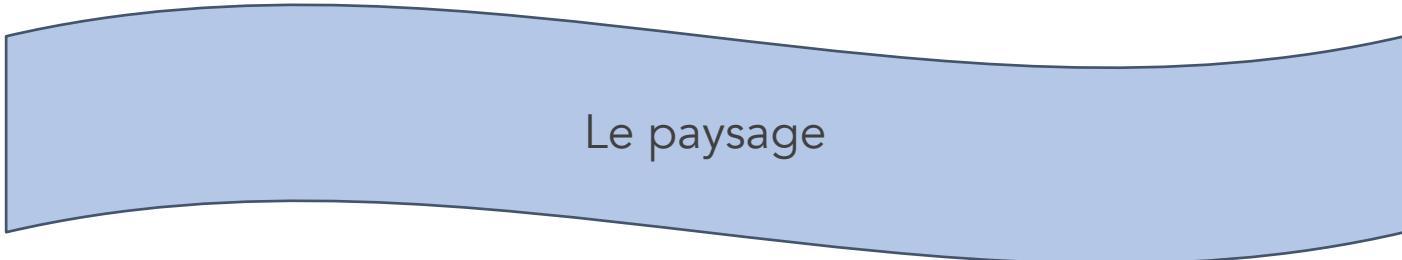


= Régime sociotechnique :  
politique, marchés, science,  
culture, industrie, technologie

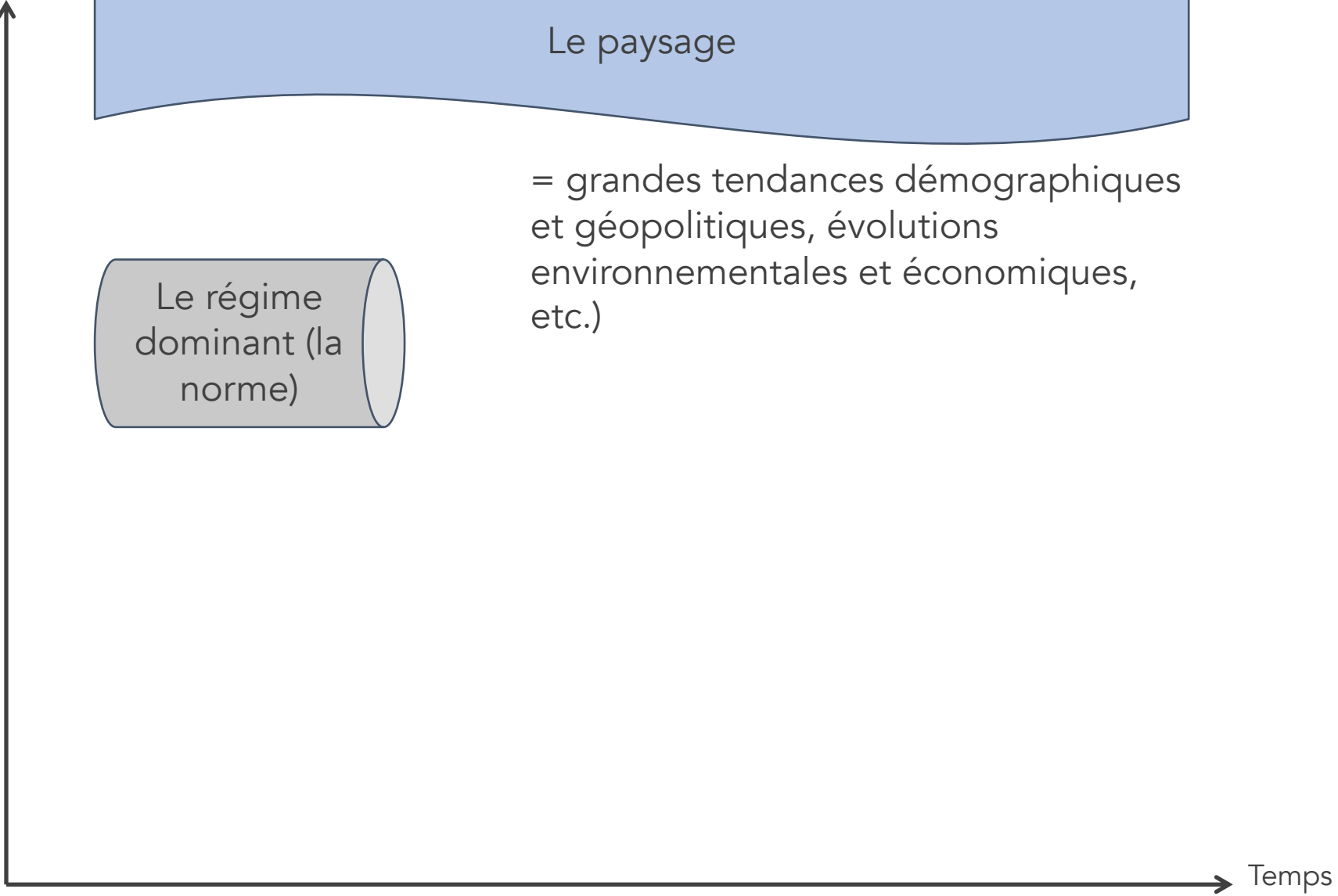
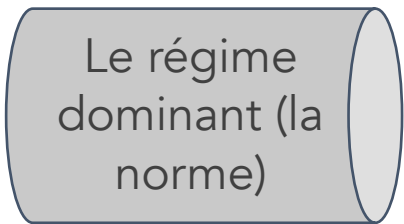
Temps

# CONCEPTUALISER NOTRE ACTION

Structuration  
des activités

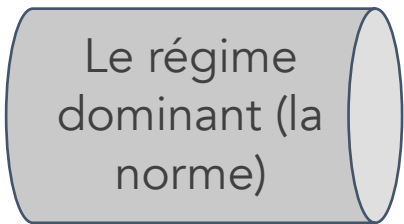


= grandes tendances démographiques  
et géopolitiques, évolutions  
environnementales et économiques,  
etc.)



# CONCEPTUALISER NOTRE ACTION

Structuration  
des activités

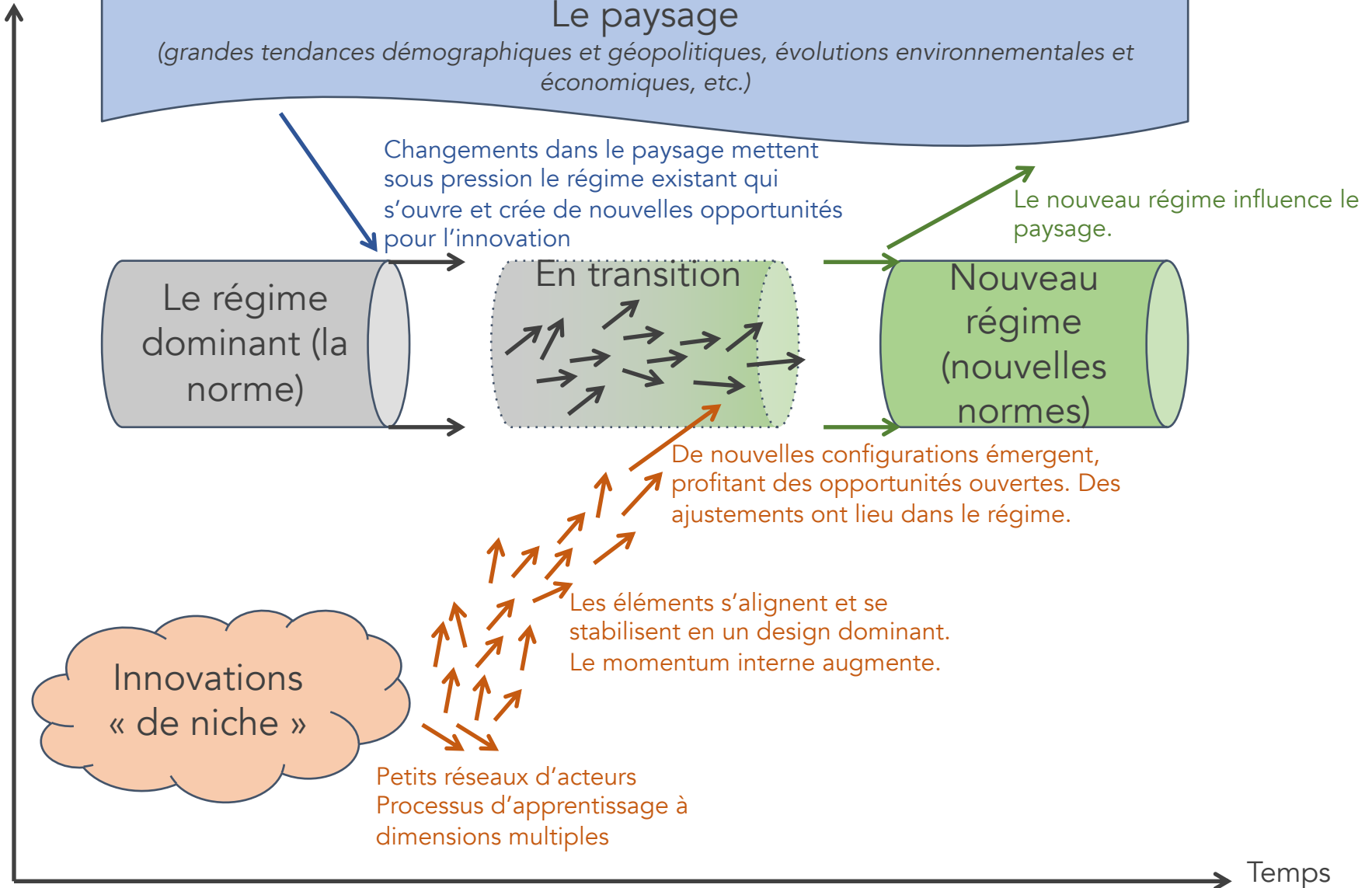


Lieux d'expérimentations et d'alternatives  
au sein desquels apparaissent les  
innovations les plus radicales

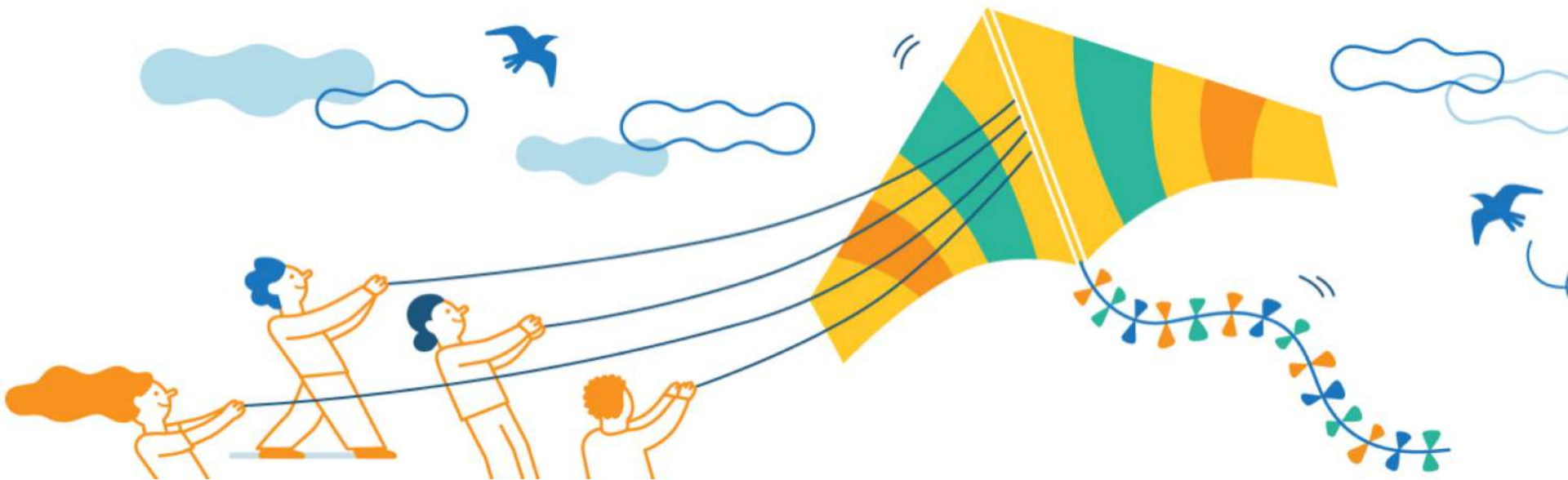
→ Temps

# CONCEPTUALISER NOTRE ACTION

Structuration  
des activités



Agir ensemble pour la Transition.  
Multiplions les possibles !



# PROJETS DE SOLON - LOCOMOTION

Partagez avec vos voisin-e-s des autos, des vélos et des remorques à vélo de manière conviviale et sécuritaire.



Essayez et adoptez une remorque à vélo à 5 minutes à pied



Partagez votre auto avec votre voisine



Faites partie d'un projet collectif de transition



## C'EST QUOI ?

Une production communautaire de conserves en circuit court. C'est l'accès à des fruits et légumes biologiques et locaux, même en hiver!

**En savoir plus sur le modèle co-po →**

## D'OÙ ÇA VIENT ?

Les fruits et légumes viennent du « plus près possible » ! Nous valorisons les surplus et les légumes "moches" de nos partenaires agricoles locaux.

**Vos productrice-ur-s →**



## QUI FAIT LA MISE EN CONSERVE ?

Du personnel qualifié, la population du quartier, des personnes marginalisées, des collègues de travail... cette initiative est inclusive !





## Récit collectif

Quelle histoire voulons-nous co-construire et raconter ensemble pour un monde convivial et écologique?

## Tiers lieu

Un espace pour se rencontrer et réaliser des projets collectifs.

## Celsius

Géothermie dans les ruelles.

...



**CHAIRE** de recherche  
sur la transition  
écologique

UQÀM

MERCI

---

[butzbach.camille@uqam.ca](mailto:butzbach.camille@uqam.ca)